

TEKNISKE DATA

Fluke TiS20+/TiS20+ MAX termokameraer



Spar tid med riktig nivå av infrarødt og analyse.

- trinnløs justering av IR-Fusion™ med fingeren på berøringsskjermen
- IR-oppløsning på 120 x 90 (10 800 piksler)
- 3,5" LCD berøringsskjerm for enkel feilsøking
- automatisk sortering av bilder med Fluke Connect Asset Tagging

Solid

Enten du finner skjevlast i bryterutstyr eller inspiserer et ventilasjonsanlegg, hjelper Fluke TiS20+ og TiS20+ MAX deg med å oppdage feil raskt.

- tåler fall fra inntil 2 meter
- vann- og støvbestandig – kapslingsklasse IP54

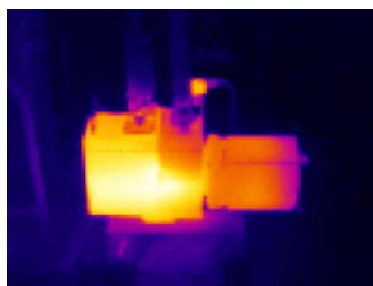
IR-Fusion™

Teknologien Fluke IR-Fusion kombinerer termografier og fotografier, det gir raskere inspeksjon og bedre rapportering. Med én berøring kan du justere mellom 100 % termografi og 100 % fotografi for å lokalisere et problem.

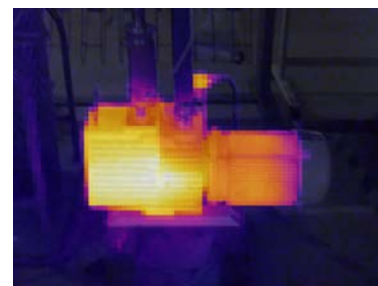


FLUKE CONNECT™ ASSET TAGGING

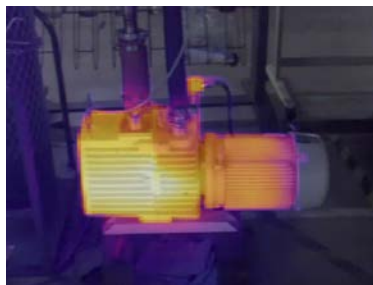
Eliminer behovet for å bruke flere timer med organisering av termografiene dine på datamaskinen, la Asset Tagging gjøre jobben for deg. Ikke noe mer dra og slipp eller endre navn på filer på kontoret, bare skann en QR-kode på utstyret og ta termografiene, så blir de automatisk sortert etter utstyr. Begynn å bruke tid på å analysere bilder og lage rapporter fremfor å sortere filene en om gangen.



100 % termografi*



75 % kombinasjon*



50 % kombinasjon*



100 % fotografi

*Simulerte termografier

Spesifikasjoner

Nøkkelegenskaper	TiS20+ / TiS20+ MAX
infrarødt-oppløsning	120 x 90 (10 800 piksler)
I FOV (romoppløsning)	7,6 mRad, D : S = 130 : 1
synsfelt	50 °H x 38 °V
minste fokuseringsavstand	50 cm
fokussystem	fast fokus
dataoverføring	mini-USB for overføring av bilder til PC
trådløs tilkobling	ja, (802.11 b/g/n (2.4 GHz))
Fluke Connect direkteopplasting	Ja, koble opp kameraet mot det trådløse nettverket i bygget (802.11 b/g/n (2.4 GHz)), så lastes bildene dine automatisk opp til Fluke Connect®-systemet eller din lokale server for lagring og visning på PC-en din.
Bildekvalitet	
nivå og intervall	jevn automatisk og manuell skalering
IR-Fusion-teknologi	trinnløs AutoBlend 0–100 %, legger konteksten fra de synlige detaljene i fotografiet inn i termografiet
skjerm	3.5" LCD berøringsskjerm (liggende)
skjermoppløsning	320 x 240 LCD
termisk sensitivitet (NETD)	60 mK
bildefrekvens	9 Hz
Datalagring og bildetaking	
minne	internminne på 4 GB (inngang for mikro SD-kort på inntil 32 GB)
mekanisme for å ta bilder, spille av og lagre	mulighet til å ta bilder, spille av og lagre med én hånd
bildefilformater	ikke-radiometrisk (.jpeg) eller helradiometrisk (.is2), analyseprogram unødvendig for ikke-radiometriske filer (.jpeg)
programvare	Fluke Connect PC-program – komplett analyse- og rapporteringsprogram med tilgang til Fluke Connect-systemet
eksportfilformater med programvaren	.bmp, .dib, .jpg, .tif, .tiff
Batteri	
batterier (kan byttes i felten, oppladbare)	litiumion smartbatteripakke med femsegmenters LED-skjerm som viser ladingsnivå
batterilevetid	≥ 5 timer kontinuerlig (uten wi-fi)
batteriladetid	2,5 timer for fullading
batteriladesystem	lading i kameraet 12 V biladapter, (tilvalg)
vekselstrømdrift	vekselstrømsdrift med medfølgende strømforsyning (100 til 240 V AC, 50/60 Hz)
strømsparing	automatisk utkobling: 5, 10, 15 og 20 minutter eller aldri
Temperaturmåling	
temperaturmålingsområde (ikke kalibrert til under 0 °C)	TiS20+: –20 til 150 °C TiS20+ MAX: –20 til 400 °C
nøyaktighet	måltemperatur på eller over 0 °C: nøyaktighet: ± 2 °C eller ± 2 % ved 25 °C, den største verdien
emissivitetskorrigerings på skjermen	ja, materialtabell
kompensasjon for reflektert bakgrunnstemperatur på skjermen	ja
midtpunktstemperatur	ja
punkttemperatur	varm- og kaldpunktmarkører

Spesifikasjoner *fortsatt*

Nøkkelegenskaper	TiS20+ / TiS20+ MAX
Fargepaletter	
standardpaletter	6: Ironbow (jernbue), Blue-Red (blå-rød), High Contrast (høy kontrast), Amber (gul), Hot Metal (varmt metall), Grayscale (gråskala)
Generelle spesifikasjoner	
infrarødt spektralbånd	8 til 14 µm (langbølge)
driftstemperatur	-10 til 50 °C
lagringstemperatur	-40 til 70 °C
relativ luftfuktighet	95 %, ikke-kondenserende
sikkerhet	IEC 61010-1: forurensningsgrad 2
elektromagnetisk kompatibilitet	EN 61326-1, CISPR 11: gruppe 1, klasse A
US FCC	CFR, del 15C
vibrasjon og støt	10 til 150 Hz; 0,15 mm; IEC 60068-2-6; 30 g; 11 ms; IEC 60068-2-27
fall	konstruert for å tåle fall på 2 meter
mål (H x B x L)	26,7 cm x 10,1 cm x 14,5 cm
vekt	0,72 kg
kapslingsklasse	IP54 (støvbeskyttelse, begrenset inntrengning; beskyttelse mot vannsprut fra alle retninger)
garanti	to år (standard)
språk som støttes	engelsk, finsk, forenklet kinesisk, fransk, italiensk, japansk, koreansk, nederlandsk, polsk, portugisisk, russisk, spansk, svensk, tradisjonell kinesisk, tyrkisk, tsjekkisk, tysk og ungarsk

Bestillingsinformasjon

FLK-TiS20+ 9HZ 120 x 90 termokamera, 9 HZ
 FLK-TiS20+ 9HZ/CN 120 x 90 termokamera, 9 HZ, Kina
 FLK-TiS20+ MAX 9HZ 120 x 90 termokamera, 9 HZ
 FLK-TiS20+ MAX 9HZ/CN 120 x 90 termokamera, 9 HZ, Kina

Innhold:

termokamera, vekselstrømforsyning (inkludert universell vekselstrømadapter), robust litiumion smartbatteri, USB-kabel, transportbag; tilgjengelig for gratis nedlasting: Fluke Connect PC-program og brukerhåndbok

Tilgjengelig ekstrautstyr

FLK-TIS-MSD mini SD-kort
 FLUKE-TIX5XX HAND håndreim
 FLK-TI-SBP3 ekstra smartbatteri
 FLK-TI-SBC3B smartbatterilader
 TI-CAR CHARGER billader

Gå til Flukes lokale hjemmeside eller ta kontakt med din lokale Fluke-forhandler for å få mer informasjon.



Del bilder fra felten. Samarbeid og rapporter umiddelbart.

Få mest mulig ut av din TiS20+ eller TiS20+ MAX.
Last ned Fluke Connect i dag.

Spar tid med å sende bildene dine til teamet mens du er ute på jobb.

Flukes termokameraer er en del av et voksende system av kommuniserende testverktøy og programvare for vedlikehold av utstyr.

Finn ut mer på flukeconnect.com



Fluke. *Keeping your world up and running.*®

Fluke Norge AS
 Postboks 383
 1411 Kolbotn
 Tlf: 800 18 227
 E-mail: cs.no@fluke.com
 Web: www.fluke.no

©2020 Fluke Corporation. Med enerett.
 Informasjonen kan endres uten varsel.
 Vi tar forbehold om trykkfeil.
 3/2020 6012639d-no

Endring av dette dokumentet er ikke tillatt uten skriftlig tillatelse fra Fluke Corporation.